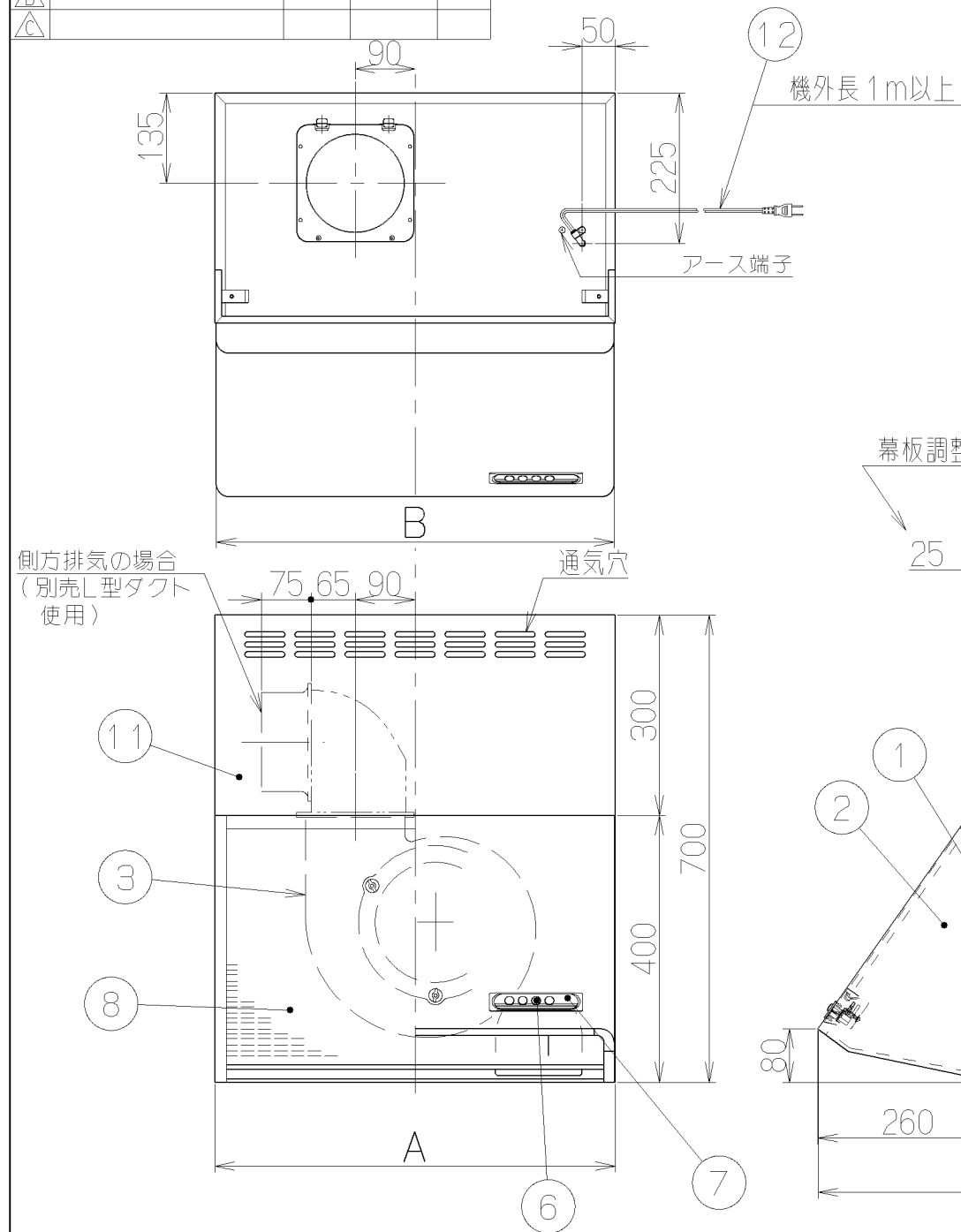
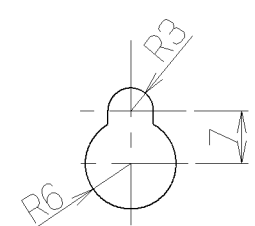


記号	変更履歴	技連番号	年月日	担当
△				
△				
△				



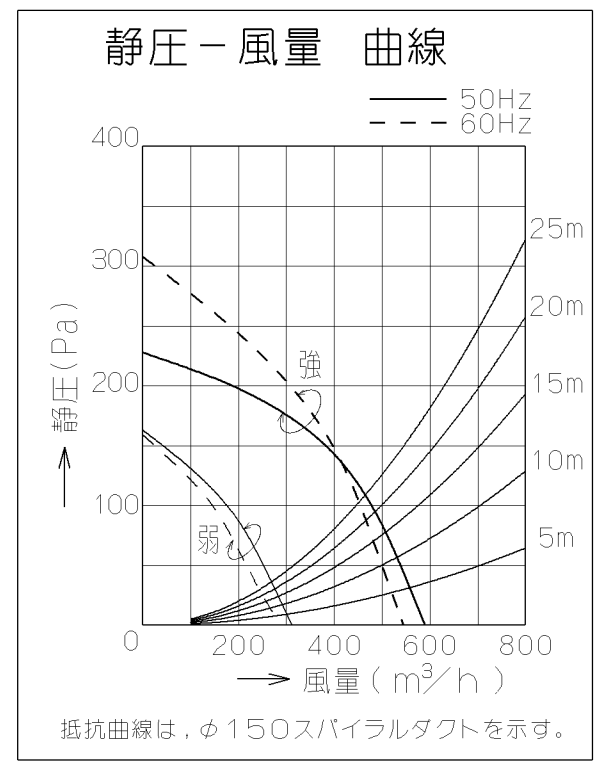
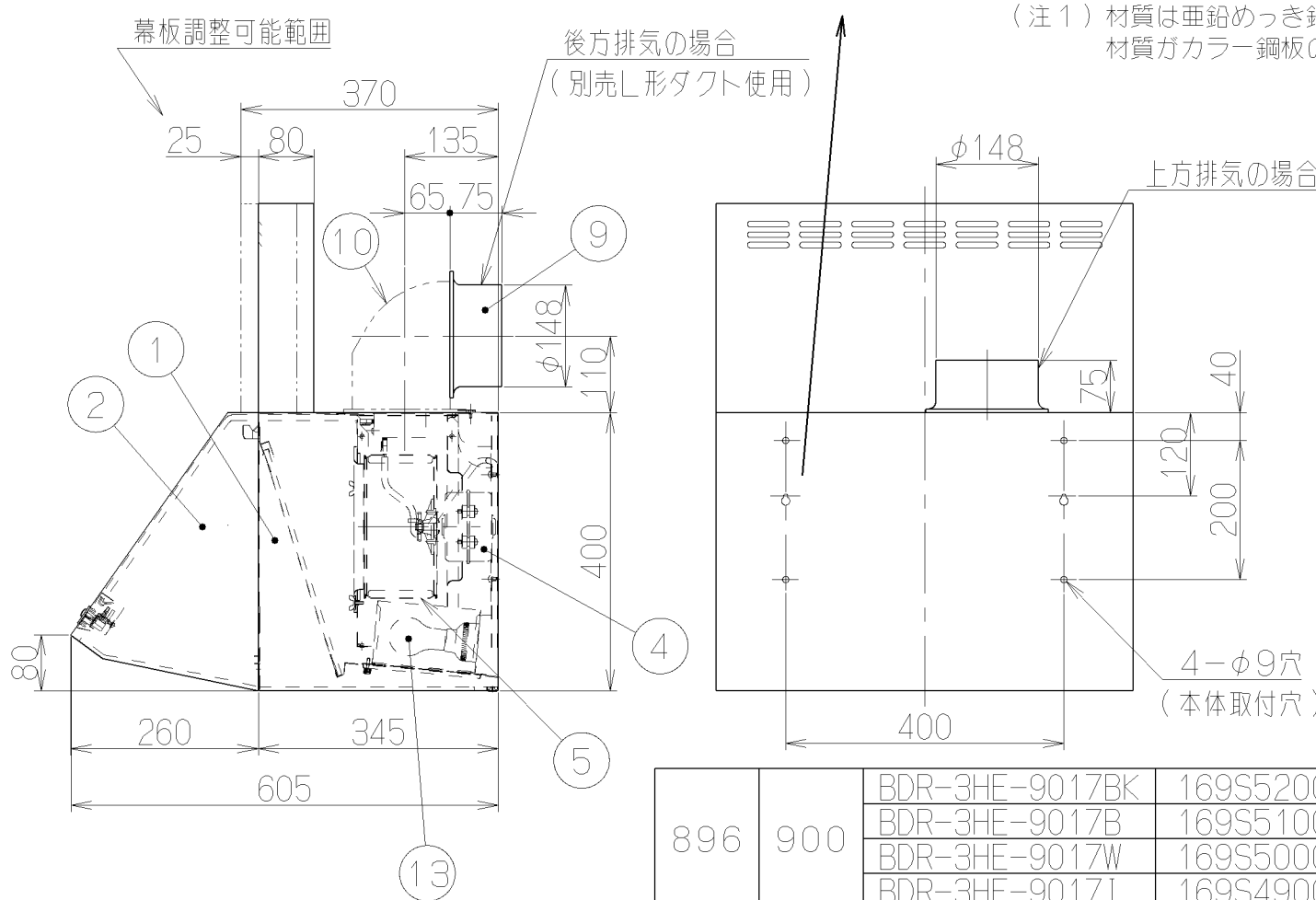
- 付属品 —
- 木ねじ — — — — 2個
 - 座付木ねじ — — — — 4個
 - 排気口 — — — — 1個
 - ソフトテープ — — — — 1個



だるま穴詳細
(本体取付穴：S=1/1)

品番	部品名	材質	表面処理	色調
1	本体	亜鉛めっき鋼板(注1)	ポリエステル塗装	表題欄による
2	前板	亜鉛めっき鋼板(注1)	ポリエステル塗装	表題欄による
3	ケーシング	亜鉛めっき鋼板		
4	モーター	4極コンデンサ誘導電動機E種		
5	羽根	亜鉛めっき鋼板(シロッコファン)		
6	スイッチ	押しボタン式(切, 弱, 強, 照明)		
7	化粧板	ポリカーボネート	バックプリント	
8	フィルター	鋼板製スロットフィルター1層(ファンシーグリーン仕上: 黒)		
9	排気口	亜鉛めっき鋼板	逆風防止シャッター付	
10	L形ダクト	亜鉛めっき鋼板	※別売部品	
11	幕板	カラー鋼板		表題欄による
12	電源コード	プラグ付きビニル平形コード0.75mm ² 2心		
13	照明装置	一般照明用電球 1ヶ付属 (定格100V40W)		

(注1) 材質は亜鉛めっき鋼板またはカラー鋼板のいずれかとする。
材質がカラー鋼板の場合は製品の色調にかかわらず本体の天板は黒色とする。



型名	定格電圧 (V)	ノッチ	定格周波数 (Hz)	消費電力 (W)	風量 (m³/h)		騒音 (dB)	製品質量 (kg)
					0 Pa	100 Pa		
BDR-3HE-6017	100	強	50	101	590	480	42	14
BDR-3HE-7517			60	111	550	450	40	17
BDR-3HE-9017		弱	50	45	315	—	29	20
			60	45	290	—	27	

風量値はJIS C9603 チャンバー法による

896	900	BDR-3HE-9017BK	169S5200	ブラック(ブラックFJ)	169S52	KA132
		BDR-3HE-9017B	169S5100	ブラウン(7.5YR2/2)	169S51	KA132
		BDR-3HE-9017W	169S5000	ホワイト(C-202)	169S50	KA132
		BDR-3HE-9017I	169S4900	アイボリー(C2)	169S49	KA132
746	750	BDR-3HE-7517BK	169S4800	ブラック(ブラックFJ)	169S48	KA132
		BDR-3HE-7517B	169S4700	ブラウン(7.5YR2/2)	169S47	KA132
		BDR-3HE-7517W	169S4600	ホワイト(C-202)	169S46	KA132
		BDR-3HE-7517I	169S4500	アイボリー(C2)	169S45	KA132
596	600	BDR-3HE-6017BK	169S4400	ブラック(ブラックFJ)	169S44	KA132
		BDR-3HE-6017B	169S4300	ブラウン(7.5YR2/2)	169S43	KA132
		BDR-3HE-6017W	169S4200	ホワイト(C-202)	169S42	KA132
		BDR-3HE-6017I	169S4100	アイボリー(C2)	169S41	KA132
B寸法 A寸法		作成	1999/ 9/29	型名	BDR-3HE-6017/7517/9017	
(前板寸法) (本体寸法)		更新	2009/ 1/30	番	オリジナル	
		更新	2009/ 1/30	図番	1690305	
		更新	2009/ 1/30	図名	製品姿図	

富士工業株式会社

三角法

尺

×

図名